

**Fitxa
Tècnica
2026**

FITXA TÈCNICA

Recinte

Fotografies

Dotació tècnica

PLÀNOLS

Pati de butaques

Barres d'il·luminació

Planta d'escenari

Planta general

Frontal escenari

Secció platea

Espai CLUB

ÍNDEX

TIPUS DE RECINTE

Teatre cobert

RELACIÓ PÚBLIC-ESCENA

Teatre amb distribució de tipus "italiana"

DIRECCIÓ

Avda. del Paral·lel, 91
08004 - Barcelona
Telèfon: 934 428 584

ACTIVITATS

Teatre, teatre musical, dansa, concerts, esdeveniments

COMENTARIS SOBRE EL RECINTE

Antic cinema dividit i transformat en dos locals en els anys 70: la planta baixa o antiga platea, en un bingo, la planta superior o antic amfiteatre, en l'actual Teatre Condal

AFORAMENT

Aforament 699 butaques
Aforament comercial 683 butaques

ACCÉS CÀRREGA

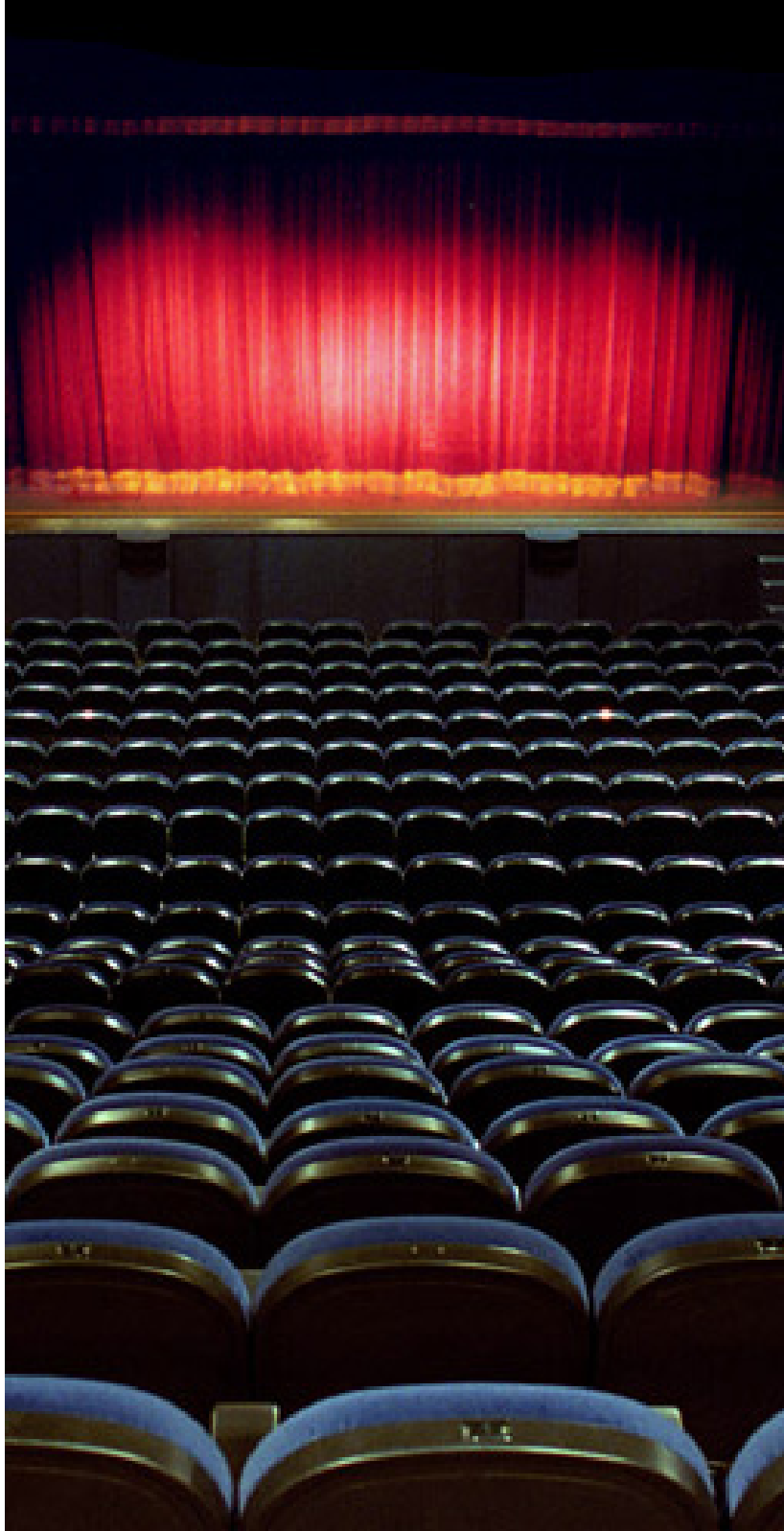
Camió de 8m de caixa
Distància de càrrega. 2 portes:
- Porta de 2,4m x 2,5m directa a les escales de platea (1r pis)
- Porta de 2,4m x 2,5m directa a les escales laterals de l'escenari (1r pis, 3m d'alçada)

DIMENSIONS DE LA SALA

Ample màxim: 24,6m
Fons des de la boca: 25,2m
Alçada màxima: 9m

NÚMERO D'ACCESSOS A PLATEA

2 accessos a platea



FITXA TÈCNICA. RECINTE

TEATRECONDAL
GRUP D'ENTEL·LIMB

DIMENSIONS DE L'ESCENARI

AMPLADES

Corbata: 14m
Boca: 12m
Ombro dret: 5,4m
Ombro esquerra: 5,1m

FONS

Corbata: 0,75m
Des de la boca: 9,7m
Ombro dret: 6,37m
Ombro esquerra: 6,06m

ALÇADES

Boca: 0,61m
Bigues escenari: 9m
Màxim: 4,05m
Mínim: 7m
Escenari a platea: 1,17m

Pendent d'escenari 0 %

PIS ESCENA

Tarima de pi Meli
És possible clavar

CAMERINOS

2 individuals amb dutxa
1 individual amb WC (no té dutxa)
2 col.lectius amb dutxa
1 individual per a regidors i sastreria
Lavabos comunitaris amb WC, rentadora i assecadora

ACCESSIBILITAT

Accessos accessibles des del carrer a la butaca de platea
Reserva de seients per a persones amb mobilitat reduïda i acompanyant
Audiodescripció
Bucle magnètic
Serveis adaptats
Funcions accessibles

VARIS

Bar
Venda anticipada a la taquilla, la web del teatre i punts de venda oficials
Timbre d'avisos per megafonia

CLIMATITZACIÓ

Renovació d'aire
Calefacció
Refrigeració

FITXA TÈCNICA. RECINTE



FITXA TÈCNICA. FOTOGRAFIES



FITXA TÈCNICA. FOTOGRAFIES

TEATRECONDAL
DIRECCIÓ DANIEL AMELIÀ



FITXA TÈCNICA. FOTOGRAFIES

TEATRECONDAL
GRUPPO DANIEL ARANJÓ



FITXA TÈCNICA. FOTOGRAFIES

TEATRECONDAL
GRUP COCÓ D'AVIALLAMENTS

PUNTS DE CONTROL

1 taula d'il·luminació i àudio al fons de platea

PINTA

Material: ferro

Dimensions: 16,5m x 8m

TELONS

Tallafoç metàl·lic corredera

1 teló a l'americana magenta (control automatitzat des de l'escenari, 7 segons d'obertura o tancada)

CÀMERA ESCÈNICA

1 foro negre (una sola fulla de 18m)

8 potes negres

5 bambolines negres

Es disposa de pinta. Les politges s'instal·len en unes bigues situades entre els cavalls a 900 cm d'alçada

BARRES ELECTRIFICADES

5 barres motoritzades (electrificades)

24 circuits (potència 2000W per barra)

24 circuits a cada costat d'escenari

24 circuits a foro

Potència 2500W

Nº total de circuits a l'escenari: 168

Nº total de circuits a la sala: 48

PONT DE SALA

2 ponts frontals

1r pont:

Distància des d'escenari: 8,26m

Alçada des d'escenari: 7m

2n pont

Distància des d'escenari: 10,79m

Alçada des d'escenari: 7m

24 circuits a cada pont

EQUIPS D'IL·LUMINACIÓ

REGULACIÓ I CONTROL

120 canals de dimmer TINHAO

Taula control: Martin M1

Backup Martin Mtouch

PROJECTORS D'IL·LUMINACIÓ

25 Prolights FRESNEL Led, 260W FC & TW, 15°45°

14 Panorames asimètrics SPOTLIGHT

24 MARTIN ELP projector PAR 280W Led amb Zoom

10 Martin Mac Encore

12 Recortes ETC 750W 13/35°

6 Recortes ETC 750W 25/50°

12 Par 64 de 1000W Tomcat

10 Prolights Recorte LED, 273W CT PLUS. 15°30°

20 Prolights Recorte LED, 273W CT PLUS. 25°50°6

EQUIPAMENTS DE SO

FONTS DE SO

QLab 4 amb Dante

ELEMENTS DE CONTROL

Taula DIGICO SD10T/24 Wavegrid

ALTAVEUS

P.A. 6 D&B Y8/Y12 per costat

Cluster central: 5 D&B T10

Delay: 5 D&B E5

Sistema Frontfill: 7 D&B E5

Sistema Subgreus: D&B 6 YSUB + 2 12S Delay

Infrasub: 1 D&B B22

8 monitors D&B E8

6 monitors D&B MAX2

14 D&B 8S surround

8 sistemes monitoratge mymix amb auriculars SONY MDR-7506

4 Genelecs 8030

PATCH D'ÀUDIO

SD rack (40ch 32bits + 16ch 24bit input) 16 out analògics per monitors

Lateral esquerra escenari mànega analògica Nº enviaments de senyals: 24/8

SISTEMA MICROFONIA SENSE FILS

14 sistemes SHURE Axient digital amb:

10 emissors AD1

Càpsules DPA 4061CORE

6 DPA 4066CORE

8 emissors AD2 amb KSM8

MICROFONIA

2 Shure SM58

6 Shure SM57

3 Shure PGA58

Set de bateria AUDIX

1 Audix D2

2 Audix D4

6 Newmann KM184

4 DPA 4099 Low

4 DPA 4099 Hi

4 SE X1S

2 DI radial J48

5 DI radial JDI

FITXA TÈCNICA. DOTACIÓ TÈCNICA

TEATRECONDAL

DIRECCIÓ DANIEL AMELIN

SISTEMA D'INTERCOMUNICACIÓ

4 punts sense fils

6 punts fixes

2 escenari

Sistema de seguiment de vídeo a l'escenari

fins a 3 càmeres

VÍDEO

1 projector de vídeo

1 sistema complet de vídeo digital amb una càmera per realitzar streaming

1 sistema complet d'audiodescripció i subtitulació per les funcions accessibles.

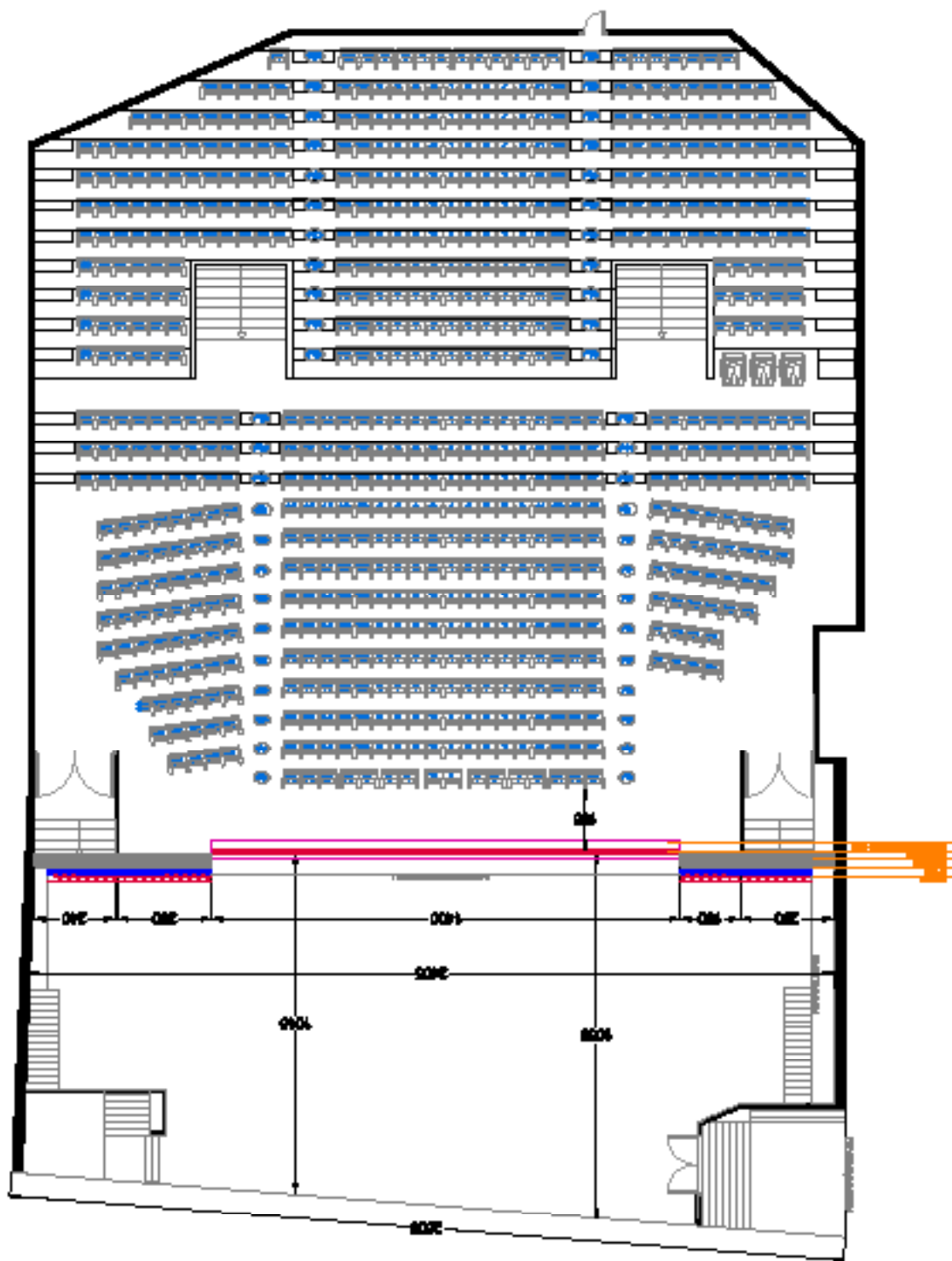
ACCESSORIS

1 escala d'alumini de 7m

1 elevador Genie de 9m

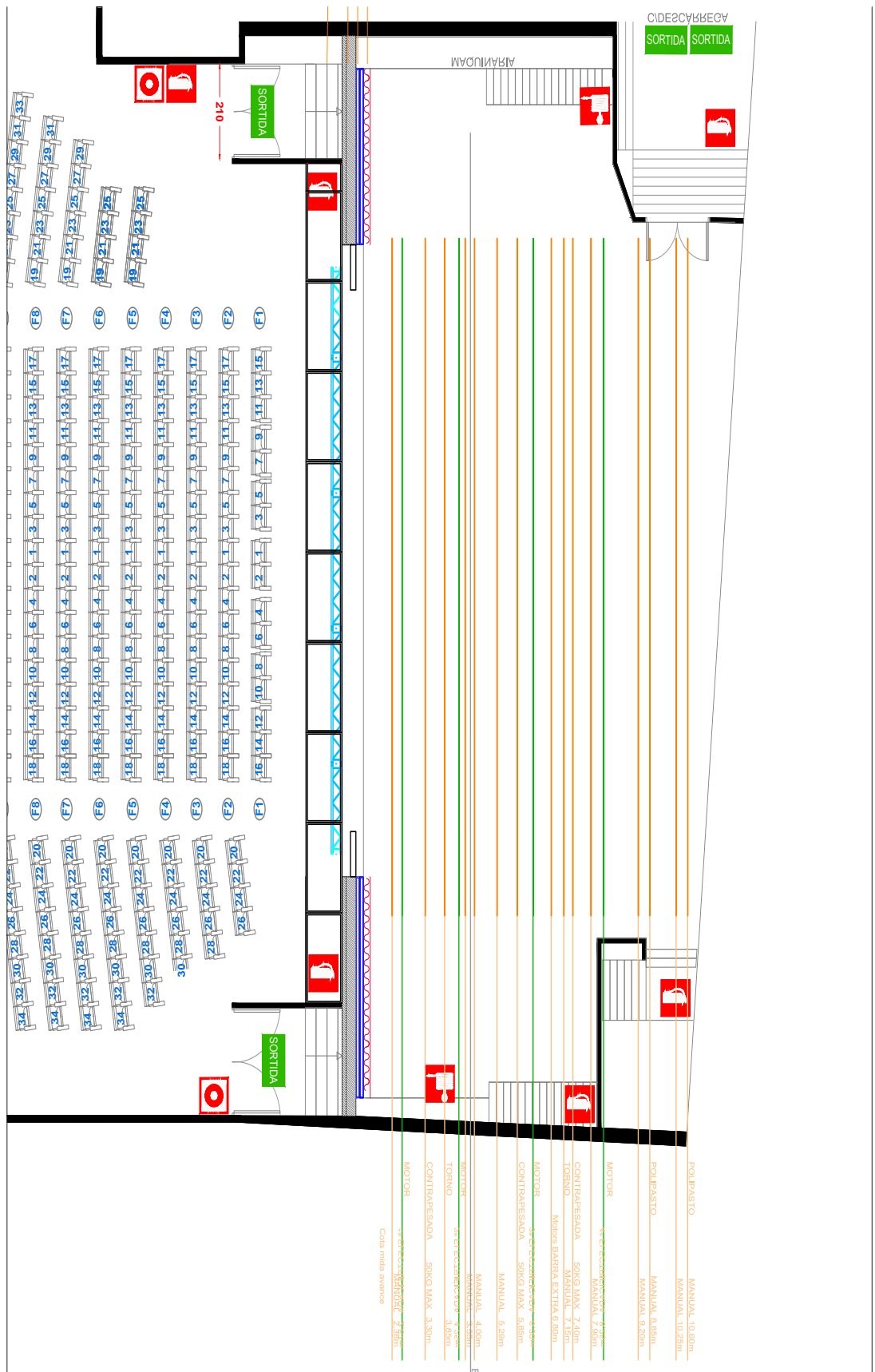
La disponibilitat de la dotació tècnica està subjecte a la programació dels espectacles en curs

FITXA TÈCNICA. DOTACIÓ TÈCNICA

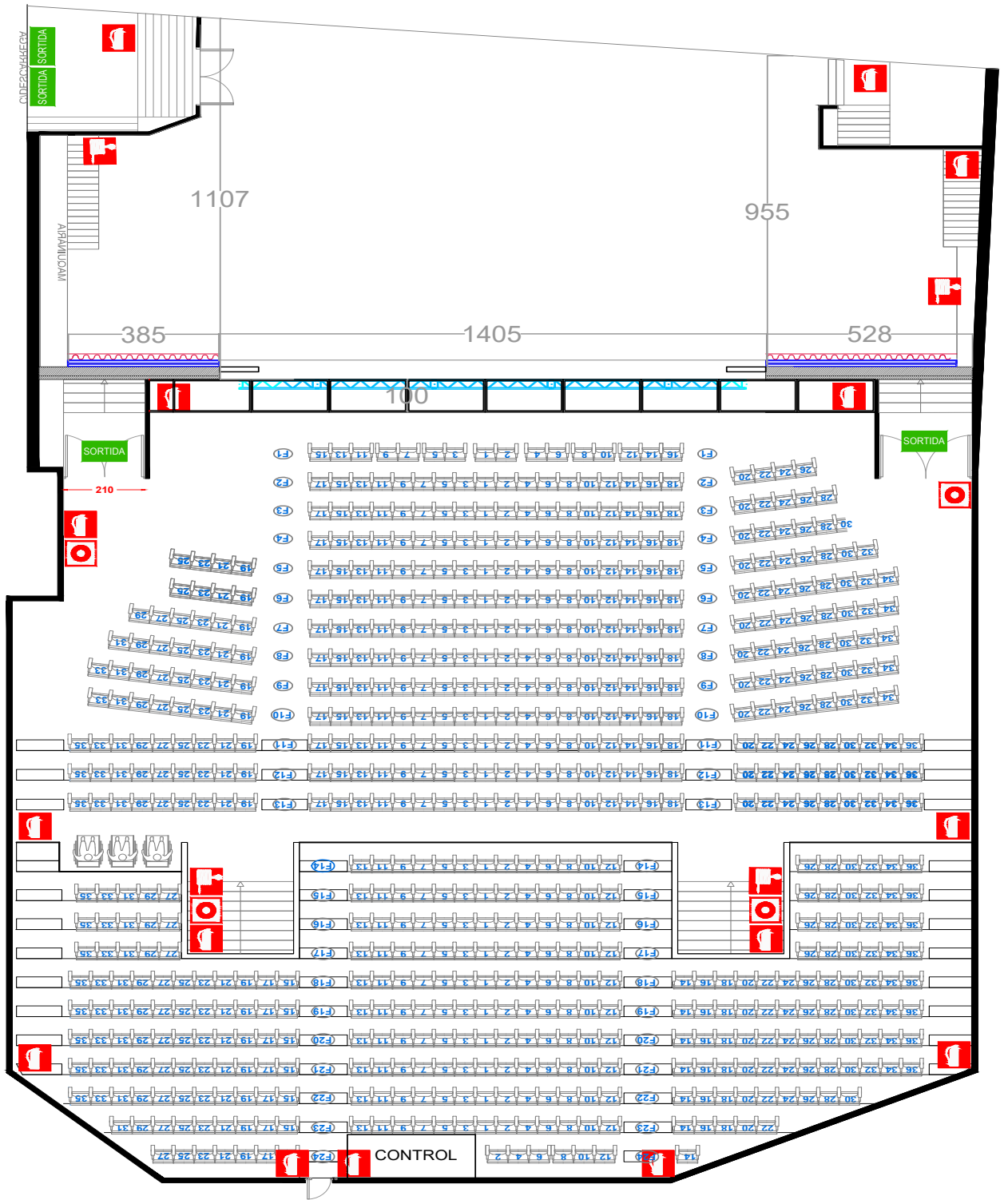


PLÀNOLS. PATI DE BUTAQUES

TEATRECONDAL
GRUP D'ENTREPREMSES

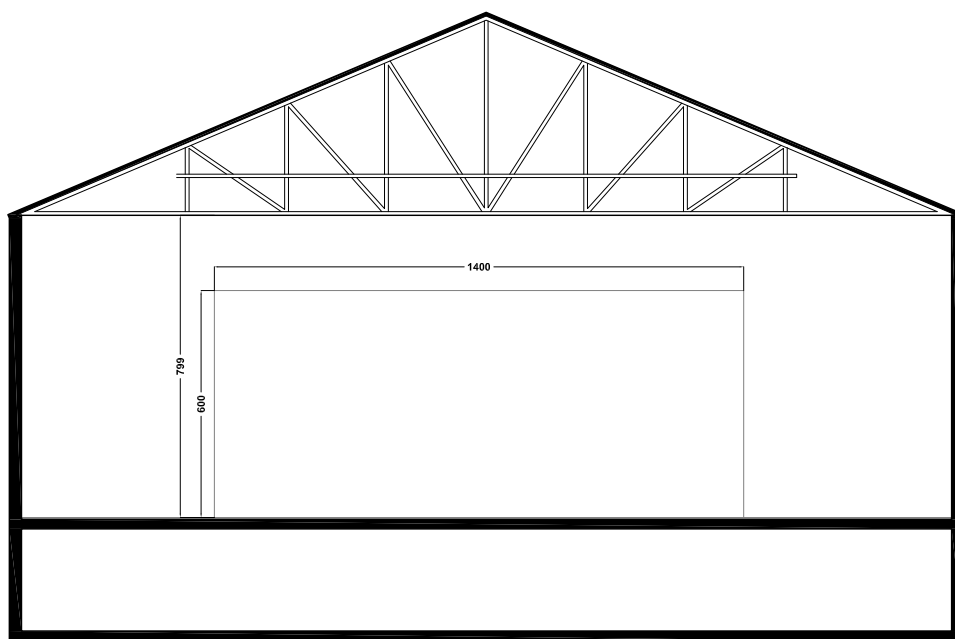


PLANTA BARRES D'IL·LUMINACIÓ



1/200

PLÀNOLS. PLANTA GENERAL



1/200

PLÀNOLS. FRONTAL ESCENARI

TEATRECONDAL
GRUP D'ENTEL·LATS

DIMENSIONS DE LA SALA (CLUB)

Ample màxim: 9,5m.
Fons des de la boca: 7m.
Alçada màxima: 2,98m.

Nº D'ACCESSOS ESPAI

2 accessos

DIMENSIONS DE L'ESCENARI

AMPLADA

2,40m per 4,10m de fons
Alçada escenari: 0,21m

ALÇADES SOSTRE

Màxim: 2,68m.

Pendent de l'escenari 0%

PIS D'ESCENA

Tarima de pi Meli

CAMERINOS

1 doble
Lavabos comunitaris amb WC, rentadora i secadora

PUNTS DE CONTROL

1 taula d'il·luminació i àudio al lateral de l'escenari

BARRES ELECTRIFICADES

3 guies per il·luminació

TELONS

Teló vermell bellut fons

SISTEMA DE SO

2 d&b E6
1 sub E12X
1 Midas M32R
Microfonia segons disponibilitat del escenari principal

SISTEMA D'IL·LUMINACIÓ

Taula THINAO
7 MiniPARLED White amb porta filtres
3 Barres de LED RGB
Màxima càrrega per guia de llums 2 PARLED

FITXA TÈCNICA. CLUB

TEATRECONDAL
DIRECCIO D'ARTS I ANIMACIÓ