

Ficha Técnica 2026

FICHA TÉCNICA

Recinto

Fotografías

Dotación técnica

PLANOS

Patio de butacas

Varas de iluminación

Planta escenario

Planta general

Frontal escenario

Sección platea

Espacio CLUB

ÍNDICE

TIPO DE RECINTO

Teatro cubierto

RELACIÓN PÚBLICO-ESCENA

Teatro con distribución de tipo "italiana".

DIRECCIÓN

Avda. del Paralelo, 91.

08004 - Barcelona

Teléfono: 934 428 584

ACTIVIDADES

Teatro, teatro musical, danza, conciertos, eventos

COMENTARIOS SOBRE EL ESPACIO

Antiguo cine dividido y transformado en dos locales en los años 70: la planta baja o Antigua platea, en un bingo, la planta superior o antiguo anfiteatro, en el actual Teatre Condal

ACCESO DE CARGA

Camión de 8m de caja

Distancia de carga. 2 puertas:

-Puerta de 240cm x 250cm directa a las escaleras de platea. (1piso)

-Puerta de 240cm x 250cm y a 300cm directo a las escaleras laterales del escenario. (1 piso, 3m de altura)

AFORO

Aforo 699 butacas

Aforo comercial 683 butacas

DIMENSIONES DE LA SALA

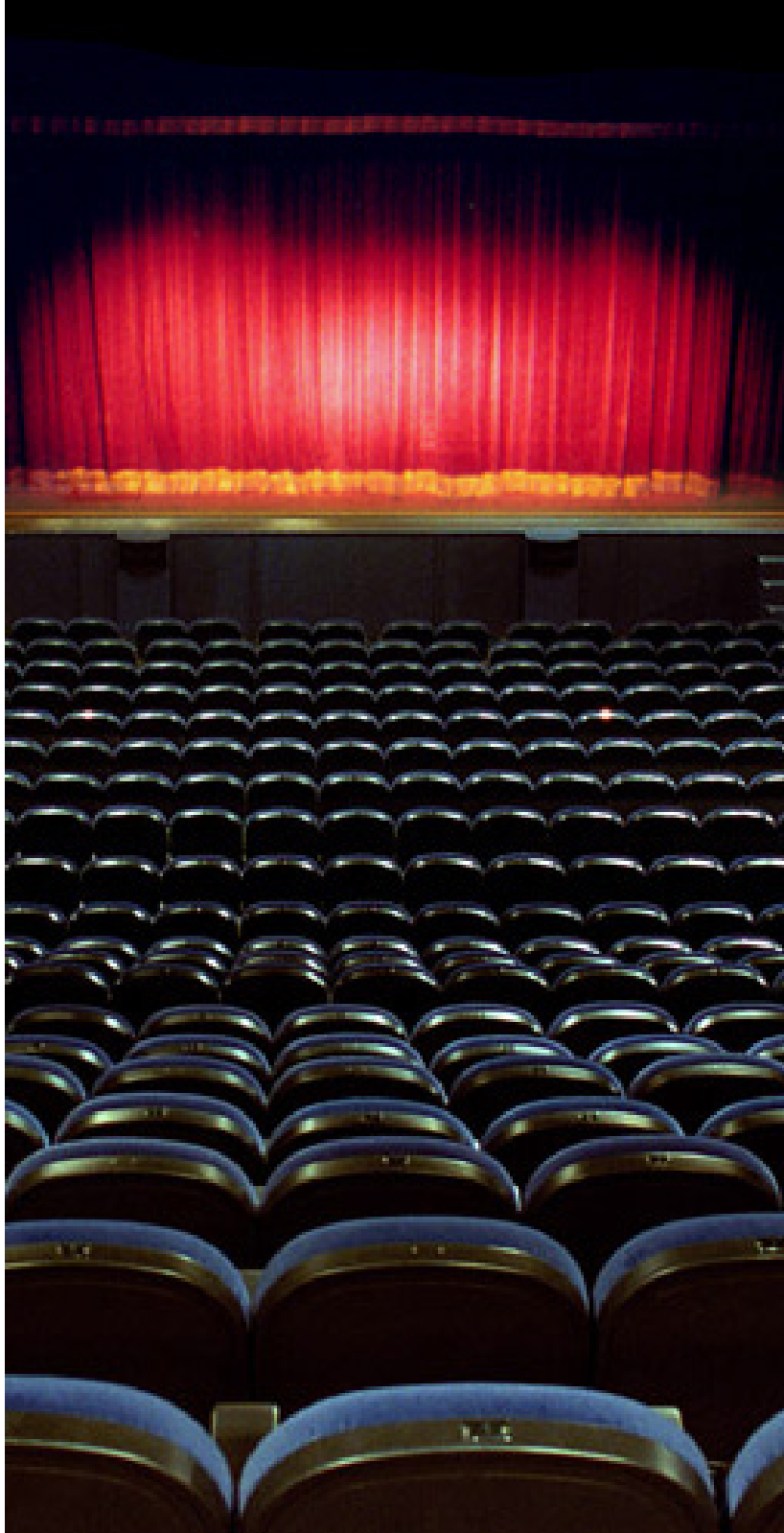
Ancho máximo: 24,6m

Fondo desde boca: 25,2m

Altura máxima: 9m

NÚMERO D'ACCESOS A PLATEA

2 accesos a platea



FICHA TÉCNICA. RECINTO

TEATRECONDAL
DIRECCIÓ DANIEL AMELIÀ

DIMENSIONES DE LA SALA

AMPLADES

Corbata: 14m
Boca: 12m
Hombro derecho: 5,4m
Hombro izquierdo: 5,1m

FONDO

Corbata: 0,75m
Desde la boca: 9,7m
Hombro derecho: 6,37m
Hombro izquierdo: 6,06m

ALTURA

Boca: 0,61m
Vigas escenario: 9m
Máximo: 4,05m
Mínimo: 7m
Escenario a platea: 1,17m

Pendiente de escenario 0 %

PISO ESCENA

Tarima de pino Meli
Es posible clavar

CAMERINOS

2 individuales con ducha
1 individual con WC (no tiene ducha)
2 colectivos con ducha
1 individual para regidores y sastrería
Lavabos comunitarios con WC, lavadora y secadora

ACCESIBILIDAD

Accesos accesibles desde la calle a la butaca de platea
Reserva de asientos para personas con movilidad reducida y acompañado
Audiodescripción
Bucle magnético
Servicios adaptados
Funciones accesibles

VARIOS

Bar
Venta anticipada en la taquilla, la web del teatro y puntos de venta oficiales
Timbre de avisos por megafonía

CLIMATIZACIÓN

Renovación de aire
Calefacción
Refrigeración

FICHA TÉCNICA. RECINTO



FICHA TÉCNICA. FOTOGRAFÍAS



FICHA TÉCNICA. FOTOGRAFÍAS

TEATRECONDAL
DISEÑO DE INTERIORES



FICHA TÉCNICA. FOTOGRAFÍAS

TEATRECONDAL
DIRECCió D'INTEL·LIGÈNCIA



FICHA TÉCNICA. FOTOGRAFÍAS

TEATRECONDAL
CONCEPCION DEL VALLE

PUNTOS DE CONTROL

1 mesa de iluminación y audio al fondo de platea

PEINE

Material: hierro

Dimensiones: 16,5m x 8m

TELONES

Cortafuegos metálico corredero

1 telón a la americana magenta (control automatizado desde el escenario, 7 segundos de apertura o cerrada)

CÁMARA ESCÉNICA

1 foro negro (una sola hoja de 18m)

8 patas negras

5 bambalinas negras

Se dispone de peine. Las poleas se instalan en unas vigas situadas entre los caballos de 900cm de altura

BARRAS ELECTRIFICADAS

5 barras motorizadas (electrificadas)

24 circuitos (potencia 2000W por barra)

24 circuitos en cada lado de escenario

24 circuitos en foro

Potencia 2500W

N.º total de circuitos en el escenario: 168

N.º total de circuitos en la sala: 48

PUENTE DE SALA

2 puentes frontales

1r puente:

Distancia desde escenario: 8,26m

Altura desde escenario: 7m

2º puente:

Distancia desde escenario: 10,79m

Altura desde escenario: 7m

24 circuitos en cada puente

EQUIPOS DE ILUMINACIÓN

REGULACIÓN Y CONTROL

120 canales de dimmer TINHAO

Mesa control: Martin M1

Backup Martin Mtouch

PROYECTORES DE ILUMINACIÓN

25 Prolights FRESNEL Led, 260W FC & TW, 15°45°

14 Panoramas asimétricos SPOTLIGHT

24 MARTIN ELP proyector PAR 280W Led con Zoom

10 Martin Mac Encore

12 Recortes ETC 750W 13/35°

6 Recortes ETC 750W 25/50°

12 Par 64 de 1000W Tomcat

10 Prolights Recorte LED, 273W CT PLUS. 15°30°

20 Prolights Recorte LED, 273W CT PLUS. 25°50°

EQUIPOS DE SONIDO

FUENTES DE SONIDO

QLab 4 con Dante

ELEMENTOS DE CONTROL

Mesa DIGICO SD10T/24 Wavegrid

ALTAVOCES

P.A. 6 D&B Y8/Y12 por lado

Cluster central: 5 D&B T10

Delay: 5 D&B E5

Sistema Frontfill: 7 D&B E5

Sistema Subgraves: D&B 6 YSUB + 2 12S Delay

Infrasub: 1 D&B B22

8 monitores D&B E8

6 monitores D&B MAX2

14 D&B 8S surround

8 sistemas monitorización mymix con auriculares SONY

MDR-7506

4 Genelecs 8030

PATCH DE AUDIO

SD rack (40ch 32bits + 16ch 24bit input) 16 out analógicos para monitores

Lateral izquierdo escenario manga analógica N° envíos de señales: 24/8

SISTEMA MICROFONÍA INALÁMBRICO

14 sistemas SHURE Axient digital con:

10 emisores AD1

Cápsulas DPA 4061CORE

6 DPA 4066CORE

8 emisores AD2 con KSM8

MICROFONÍA

2 Shure SM58

6 Shure SM57

3 Shure PGA58

Set de batería AUDIX

1 Audix D2

2 Audix D4

6 Newmann KM184

4 DPA 4099 Low

4 DPA 4099 Hi

4 SE X1S

2 DI radial J48

5 DI radial JDI

FICHA TÉCNICA. DOTACIÓN TÉCNICA

TEATRECONDAL
CONCEPCIÓN DEL PUERTO

SISTEMA DE INTERCOMUNICACIÓN

4 puntos sin hilos

6 puntos fijos

2 escenario

Sistema de seguimiento de video en el escenario
hasta 3 cámaras

VIDEO

1 proyector de video

1 sistema cumplido de video digital con una cámara para realizar streaming

1 sistema cumplido de audiodescripción y subtulado para las funciones accesibles

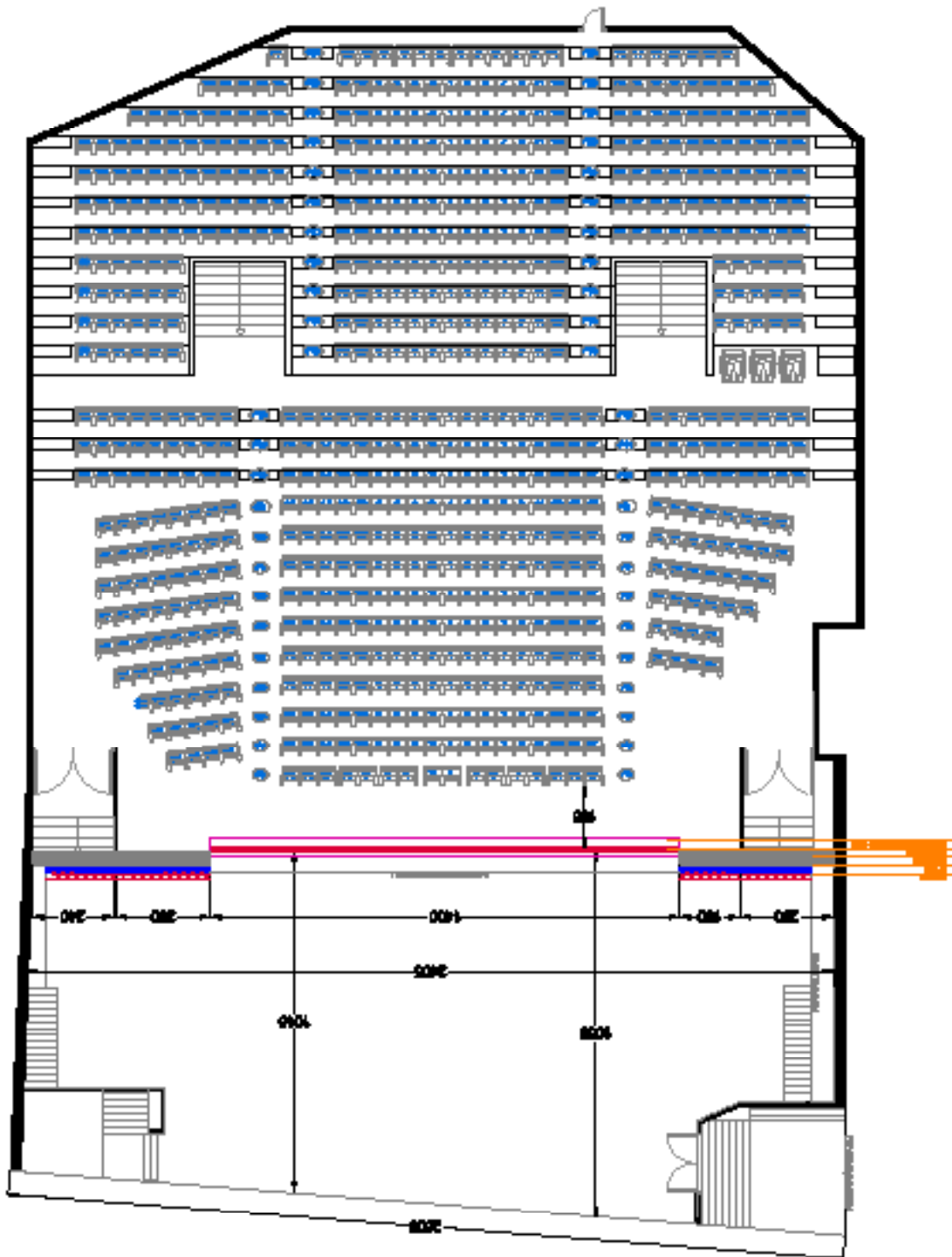
ACCESORIOS

1 escalera de aluminio de 7m

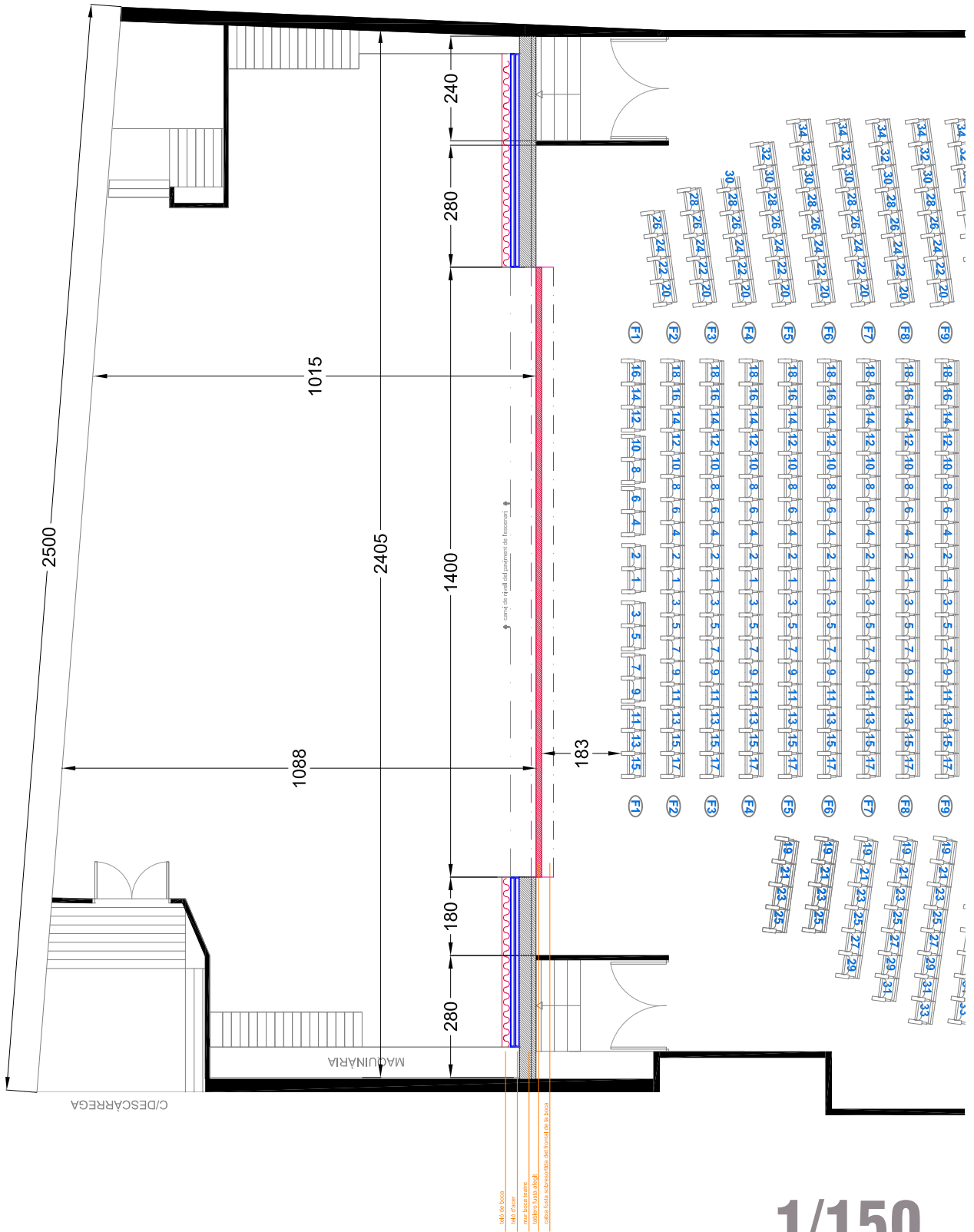
1 elevador Genie de 9m

La disponibilidad de la dotación técnica está sujeta a la programación de los espectáculos en curso

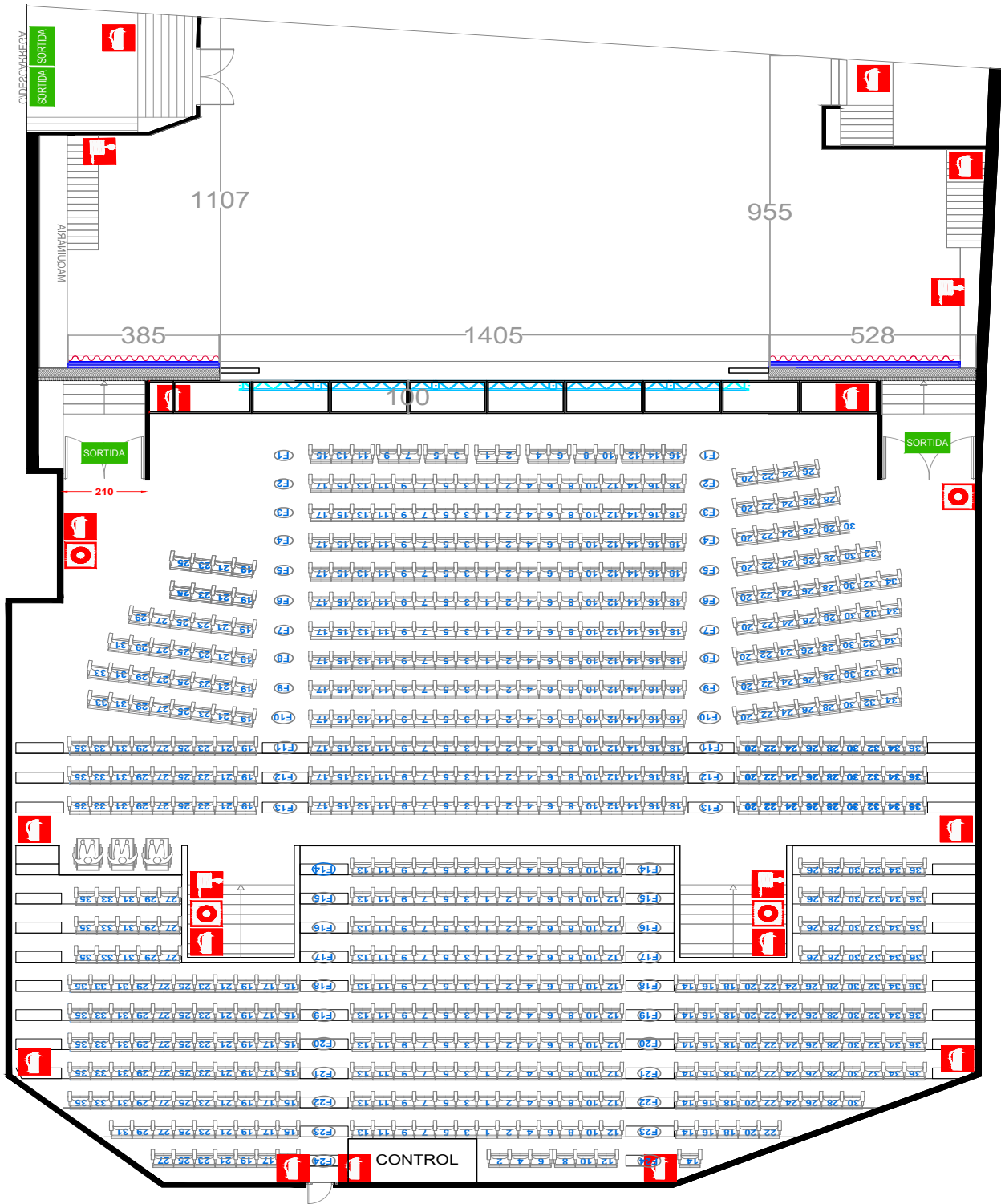
FICHA TÉCNICA. DOTACIÓN TÉCNICA



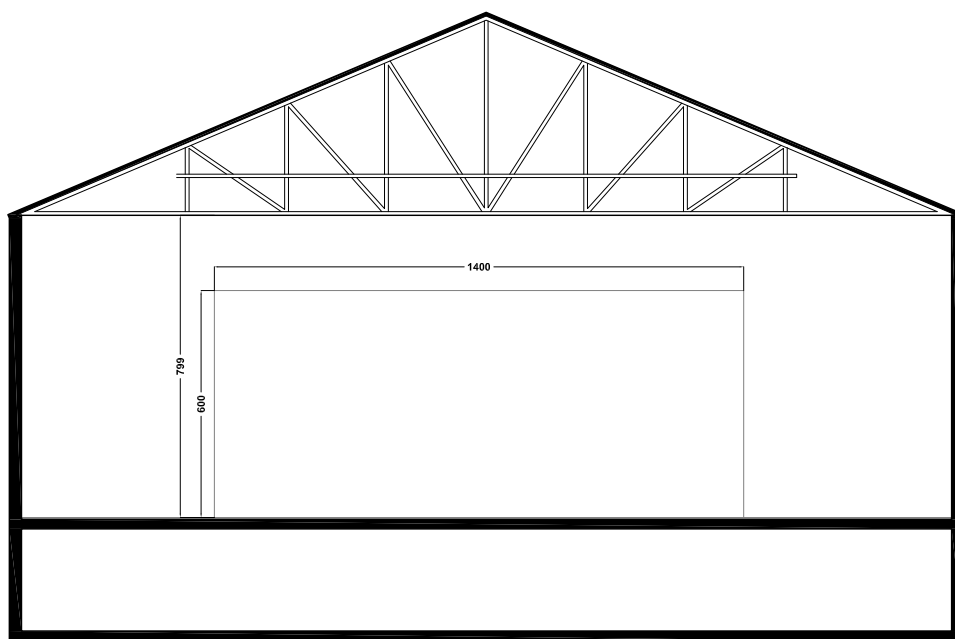
PLANOS. PATIO DE BUTACAS



PLANOS. PLANTA ESCENARIO

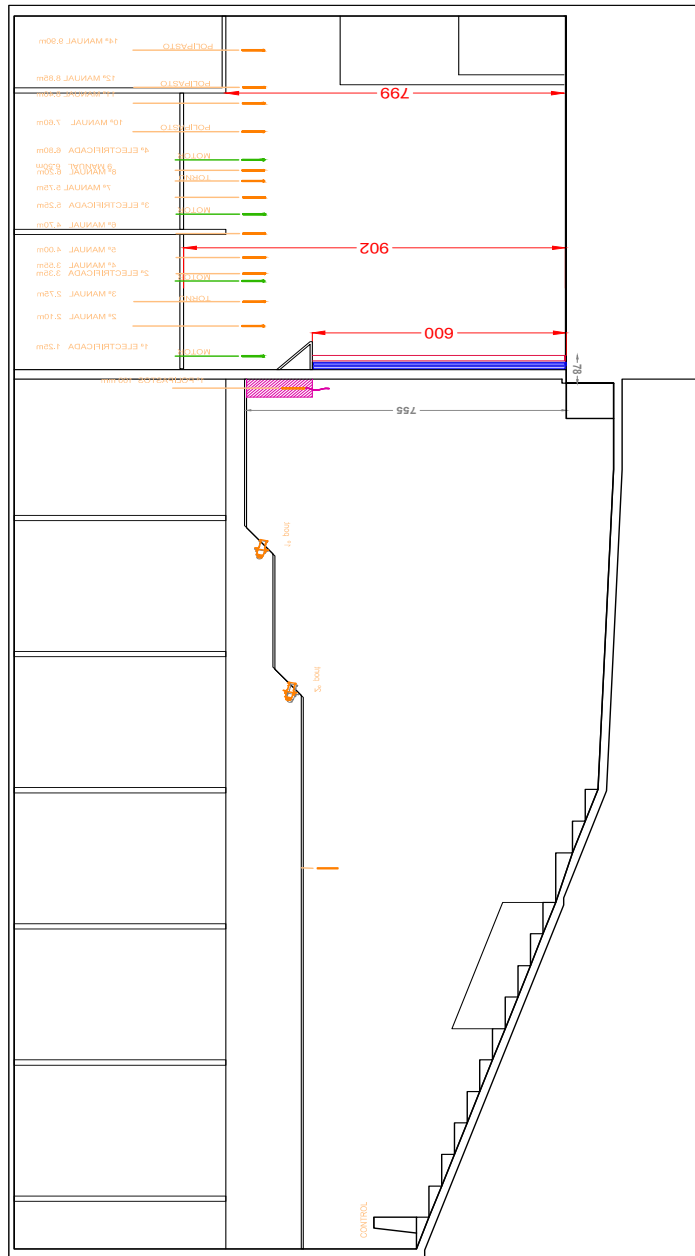


PLANOS. PLANTA GENERAL 1/200



1/200

PLANOS. FRONTAL ESCENARIO



1/200

PLANOS. SECCIÓN FRONTAL

DIMENSIONES DE LA SALA (CLUB)

Ancho máximo: 9,5m
Fondo desde boca: 7m
Altura máxima: 2,98m

N.º DE ACCESOS A LA SALA

2 accesos

DIMENSIONES DEL ESCENARIO

Anchos:

2,40m por 4,10m de fondo
Altura escenario: 0,21m
Pendiente escenario 0%

ALTURA TECHO

Máximo: 2680 cm
Pendiente del escenario 0%

PISO DE ESCENA

Tarima de pino Meli

CAMERINOS

1 doble
Baños comunitarios con WC, lavadora y secadora

PUNTOS DE CONTROL

1 consola iluminación y audio en el lateral escenario

VARAS ELECTRIFICADAS

3 guías para iluminación

TELONES

Telón rojo terciopelo fondo

SISTEMA DE SONIDO

2 D&B E6
1 sub E12X
1 MIDAS M32R
Micrófonos según disponibilidad del escenario principal

SISTEMA DE ILUMINACIÓN

Consola TINHAO
7 mini parled con porta filtros
3 Barras LED RGB
Máxima carga por guía de luces : 2 PARLED

FICHA TÉCNICA. CLUB

TEATRECONDAL
DIRECCIO D'ARTS I CENES