

Ficha  
Técnica  
2023

## FICHA TÉCNICA

Recinto

Fotografías

Dotación técnica

## PLANOS

Patio de butacas

Varas de iluminación

Planta escenario

Planta general

Frontal escenario

Sección platea

Espacio CLUB

# ÍNDICE

## TIPO DE RECINTO

Teatro cubierto

## RELACIÓN PÚBLICO-ESCENA

Teatro con distribución de tipo "italiana".

## DIRECCIÓN

Avda. del Paral·lelo, 91.

08004 - Barcelona

Teléfono: 934 428 584

## ACTIVIDADES

Teatro, teatro musical, danza, conciertos, eventos

## COMENTARIOS SOBRE EL ESPACIO

Antiguo cine dividido y transformado en dos locales en los años 70: la planta baja o Antigua platea, en un bingo, la planta superior o antiguo anfiteatro, en el actual Teatre Condal

## ACCESO DE CARGA

Camión de 8m de caja

Distancia de carga. 2 puertas:

-Puerta de 240cm x 250cm directa a las escaleras de platea. (1 piso)

-Puerta de 240cm x 250cm y a 300cm directo a las escaleras laterales del escenario. (1 piso, 3m de altura)

## AFORO

Aforo 699 butacas

Aforo comercial 683 butacas

## DIMENSIONES DE LA SALA

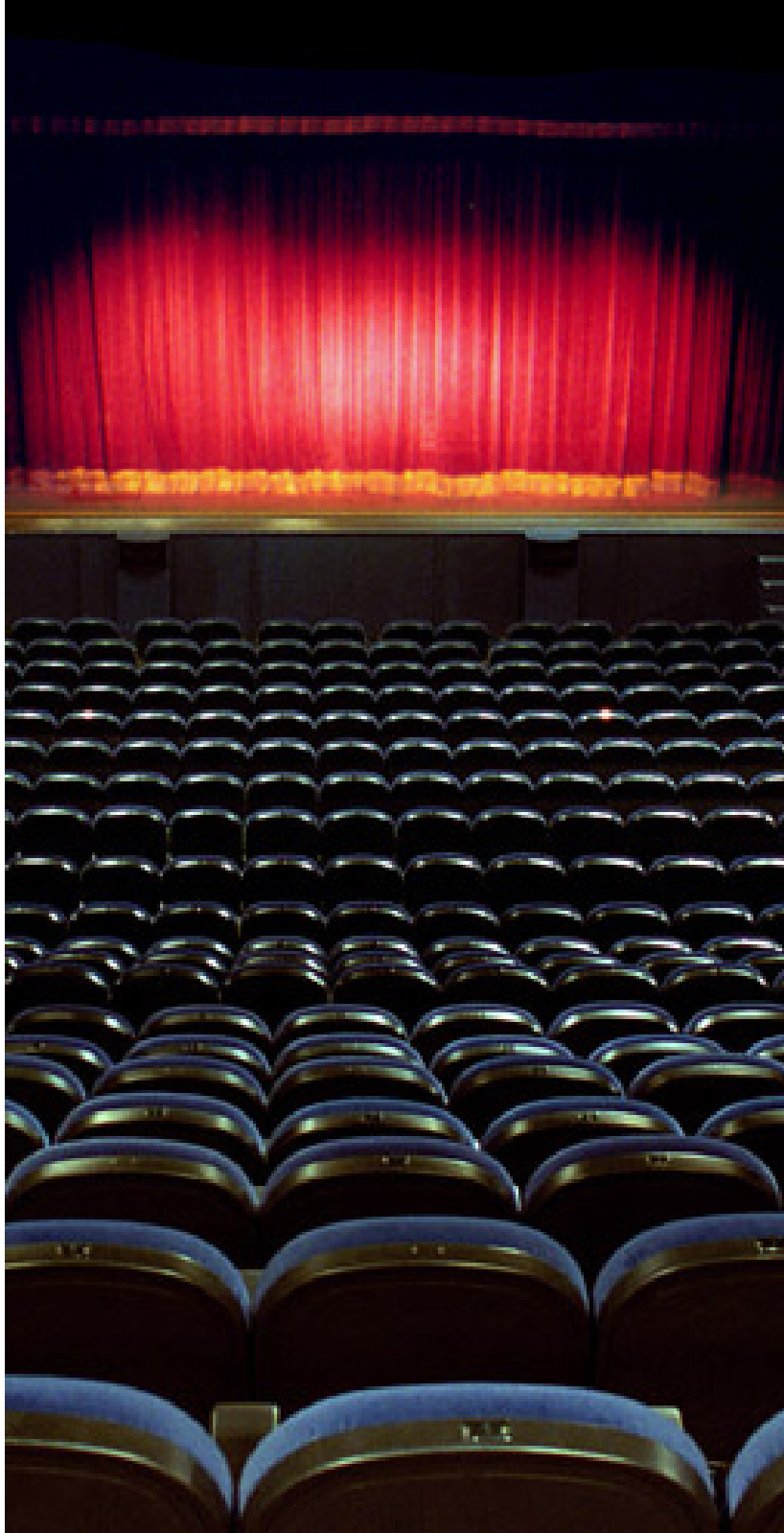
Ancho máximo: 24,6m

Fondo desde boca: 25,2m

Altura máxima: 9m

## NÚMERO D'ACCESOS A PLATEA

2 accesos a platea



# FICHA TÉCNICA. RECINTO

**TEATRECONDAL**  
DIRECCIÓ DANIEL ANGLÈS

## **DIMENSIONES DE LA SALA**

### **AMPLADES**

Corbata: 14m  
Boca: 12m  
Hombro derecho: 5,4m  
Hombro izquierdo: 5,1m

### **FONDO**

Corbata: 0,75m  
Desde la boca: 9,7m  
Hombro derecho: 6,37m  
Hombro izquierdo: 6,06m

### **ALTURA**

Boca: 0,61m  
Vigas escenario: 9m  
Máximo: 4,05m  
Mínimo: 7m  
Escenario a platea: 1,17m

Pendiente de escenario 0 %

## **PISO ESCENA**

Tarima de pino Meli  
Es posible clavar

## **CAMERINOS**

2 individuales con ducha  
1 individual con WC (no tiene ducha)  
2 colectivos con ducha  
1 individual para regidores y sastrería  
Lavabos comunitarios con WC, lavadora y secadora

## **ACCESIBILIDAD**

Accesos accesibles desde la calle a la butaca de platea  
Reserva de asientos para personas con movilidad reducida y acompañado  
Audiodescripción  
Bucle magnético  
Servicios adaptados  
Funciones accesibles

## **VARIOS**

Bar  
Venta anticipada en la taquilla, la web del teatro y puntos de venta oficiales  
Timbre de avisos por megafonía

## **CLIMATIZACIÓN**

Renovación de aire  
Calefacción  
Refrigeración

# FICHA TÉCNICA. RECINTO



# FICHA TÉCNICA. FOTOGRAFÍAS



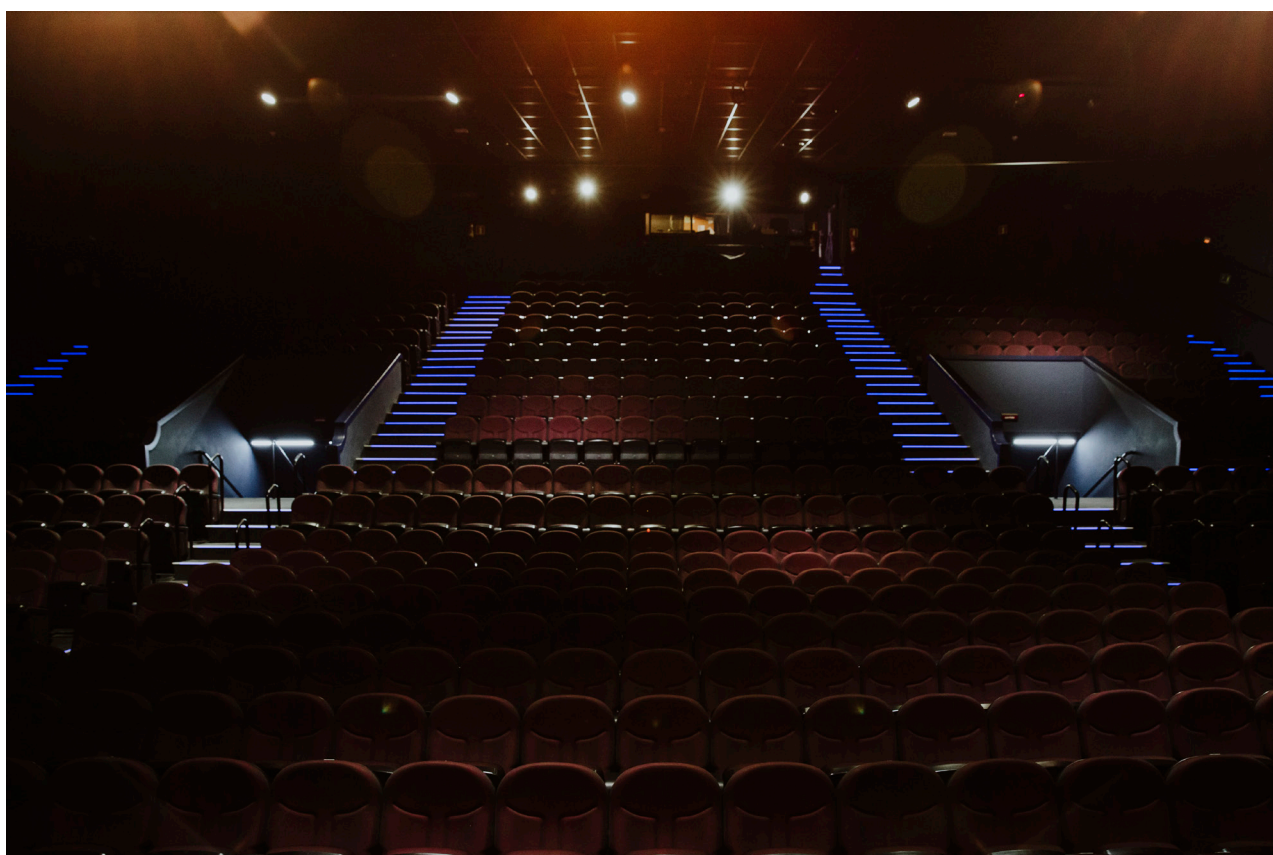
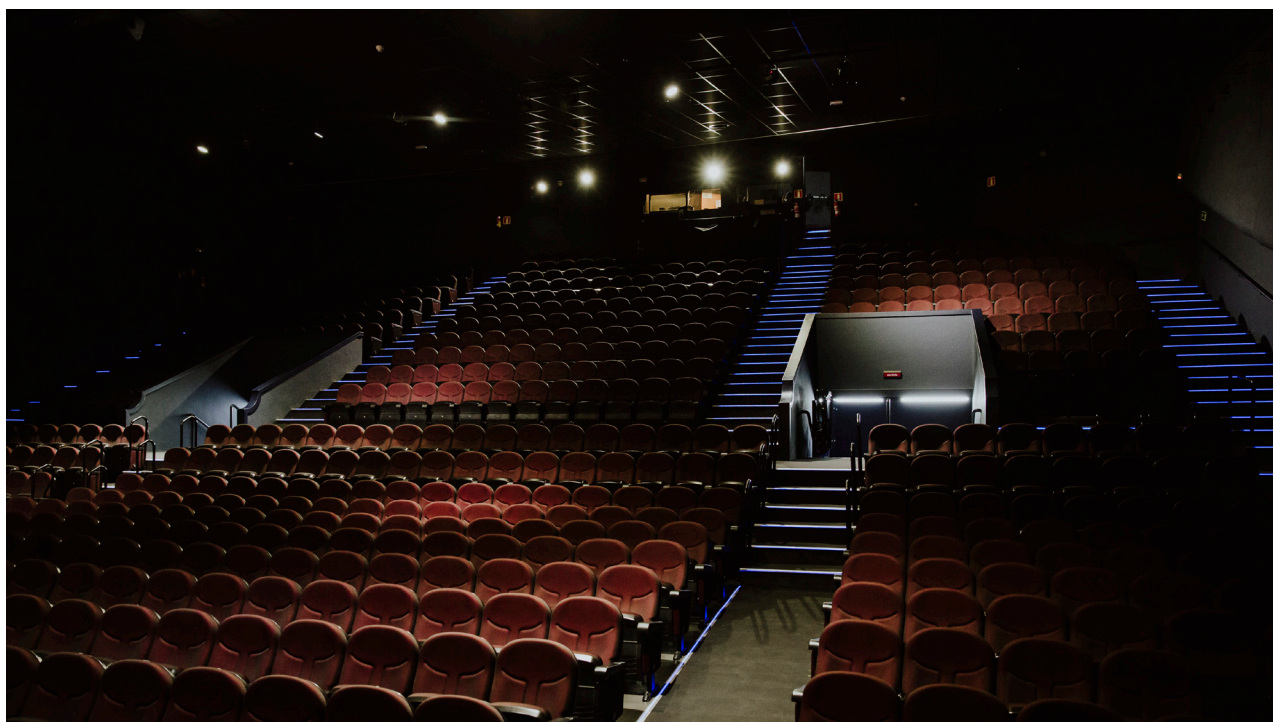


# FICHA TÉCNICA. FOTOGRAFÍAS



## FICHA TÉCNICA. FOTOGRAFÍAS





# FICHA TÉCNICA. FOTOGRAFÍAS

**TEATRECONDAL**  
DIRECCIÓ DANIEL ANGLÈS



## PUNTOS DE CONTROL

1 mesa de iluminación y audio al fondo de platea

## PEINE

Material: hierro

Dimensiones: 16,5m x 8m

## TELONES

Cortafuegos metálico corredero

1 telón a la americana magenta (control automatizado desde el escenario, 7 segundos de apertura o cerrada)

## CÁMARA ESCÉNICA

1 foro negro (una sola hoja de 18m)

8 patas negras

5 bambalinas negras

Se dispone de peine. Las poleas se instalan en unas vigas situadas entre los caballos de 900cm de altura

## BARRAS ELECTRIFICADAS

5 barras motorizadas (electrificadas)

24 circuitos (potencia 2000W por barra)

24 circuitos en cada lado de escenario

24 circuitos en foro

Potencia 2500W

N.º total de circuitos en el escenario: 168

N.º total de circuitos en la sala: 48

## PUENTE DE SALA

2 puentes frontales

1r puente:

Distancia desde escenario: 8,26m

Altura desde escenario: 7m

2º puente:

Distancia desde escenario: 10,79m

Altura desde escenario: 7m

24 circuitos en cada puente

## EQUIPOS DE ILUMINACIÓN

### REGULACIÓN Y CONTROL

120 canales de dimmer TINHAO

Mesa control: Martin M1

Backup Martin Mtouch

### PROYECTORES DE ILUMINACIÓN

25 Prolights FRESNEL Led, 260W FC & TW, 15°45°

14 Panoramas asimétricos SPOTLIGHT

24 MARTIN ELP proyector PAR 280W Led con Zoom

10 Martin Mac Encore

12 Recortes ETC 750W 13/35°

6 Recortes ETC 750W 25/50°

12 Par 64 de 1000W Tomcat

10 Prolights Recorte LED, 273W CT PLUS. 15°30°

20Prolights Recorte LED, 273W CT PLUS. 25°50°

## EQUIPOS DE SONIDO

### FUENTES DE SONIDO

QLab 4 con Dante

### ELEMENTOS DE CONTROL

Mesa DIGICO SD10T/24 Wavegrid

### ALTAVOCES

P.A. 6 D&B Y8/Y12 por lado

Cluster central: 5 D&B T10

Delay: 5 D&B E5

Sistema Frontfill: 7 D&B E5

Sistema Subgraves: D&B 6 YSUB + 2 12S Delay

Infrasub: 1 D&B B22

8 monitores D&B E8

6 monitores D&B MAX2

14 D&B 8S surround

8 sistemas monitorización mymix con auriculares SONY

MDR-7506

4 Genelecs 8030

### PATCH DE AUDIO

SD rack (40ch 32bits + 16ch 24bit input) 16 out analógicos para monitores

Lateral izquierdo escenario manga analógica N° envíos de señales: 24/8

### SISTEMA MICROFONÍA INALÁMBRICO

14 sistemas SHURE Axient digital con:

10 emisores AD1

Cápsulas DPA 4061CORE

6 DPA 4066CORE

8 emisores AD2 con KSM8

### MICROFONÍA

2 Shure SM58

6 Shure SM57

3 Shure PGA58

Set de batería AUDIX

1 Audix D2

2 Audix D4

6 Newmann KM184

4 DPA 4099 Low

4 DPA 4099 Hi

4 SE X1S

2 DI radial J48

5 DI radial JDI

# FICHA TÉCNICA. DOTACIÓN TÉCNICA

# TEATRECONDAL

DIRECCIÓ DANIEL ANGLÈS

## **SISTEMA DE INTERCOMUNICACIÓN**

4 puntos sin hilos

6 puntos fijos

2 escenario

Sistema de seguimiento de video en el escenario  
hasta 3 cámaras

## **VIDEO**

1 proyector de video

1 sistema cumplido de video digital con una cámara para realizar streaming

1 sistema cumplido de audiodescripción y subtitulado para las funciones accesibles

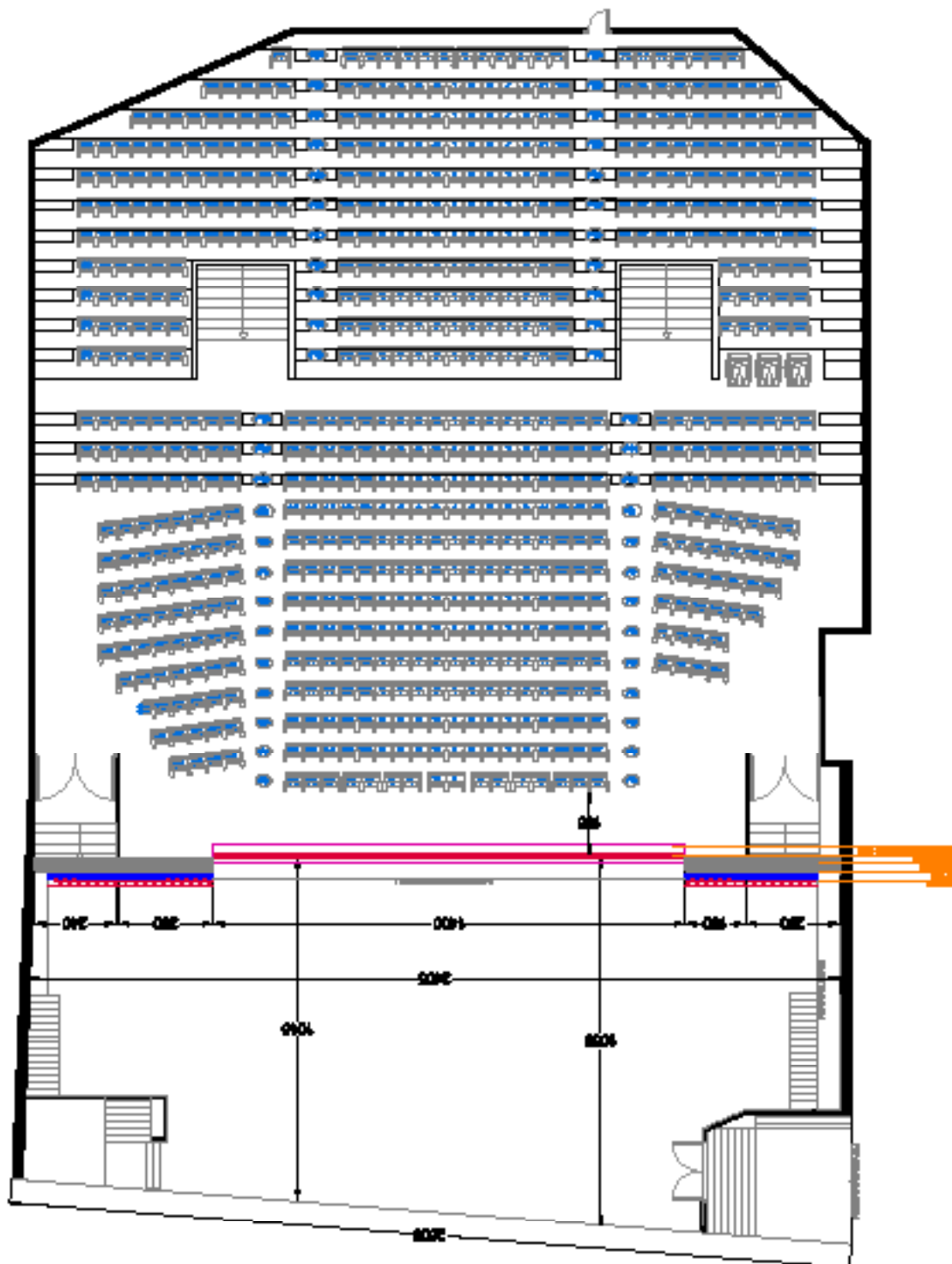
## **ACCESORIOS**

1 escalera de aluminio de 7m

1 elevador Genie de 9m

**La disponibilidad de la dotación técnica está sujeta a la programación de los espectáculos en curso**

# FICHA TÉCNICA. DOTACIÓN TÉCNICA

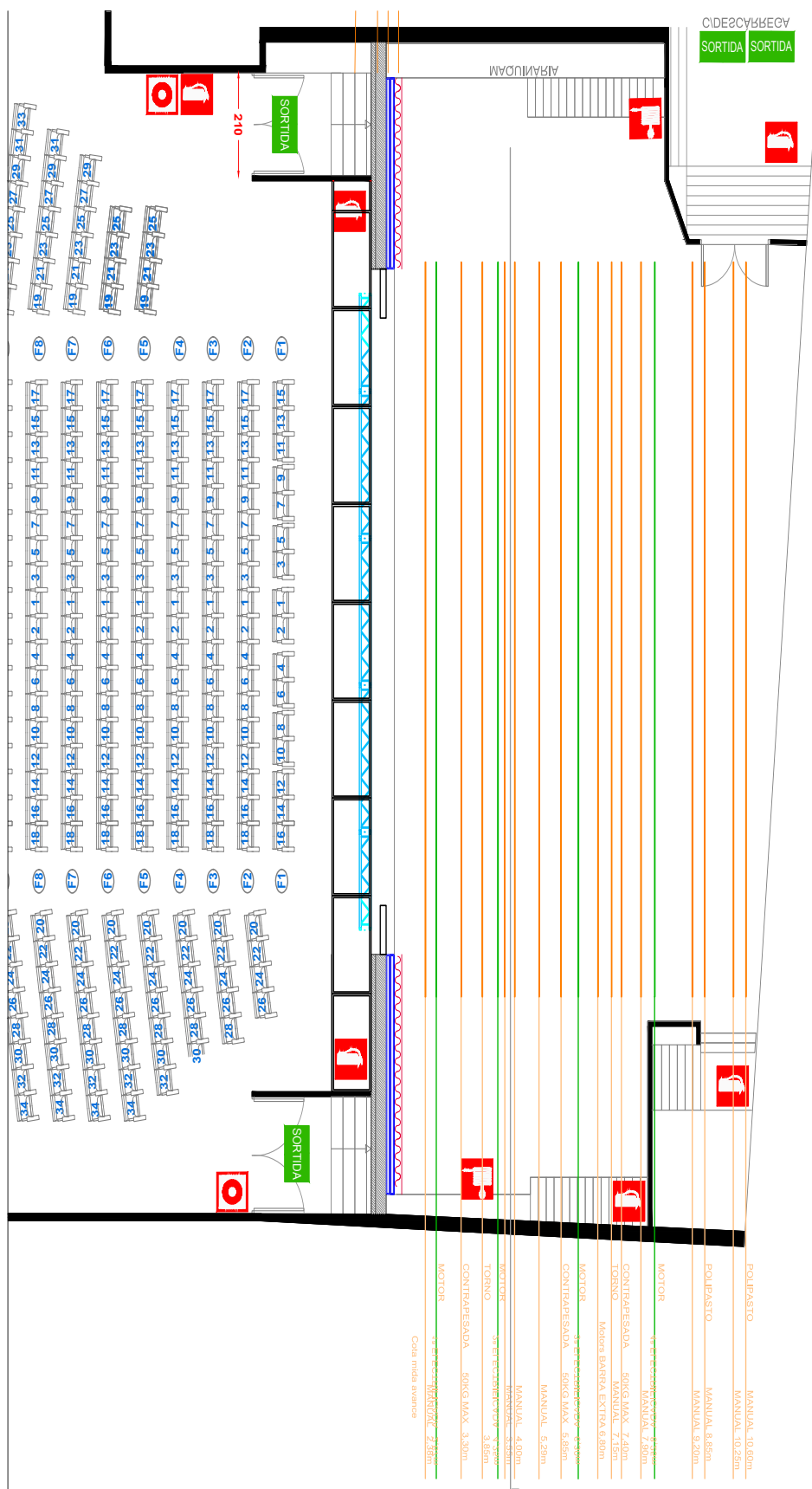


# PLANOS. PATIO DE BUTACAS

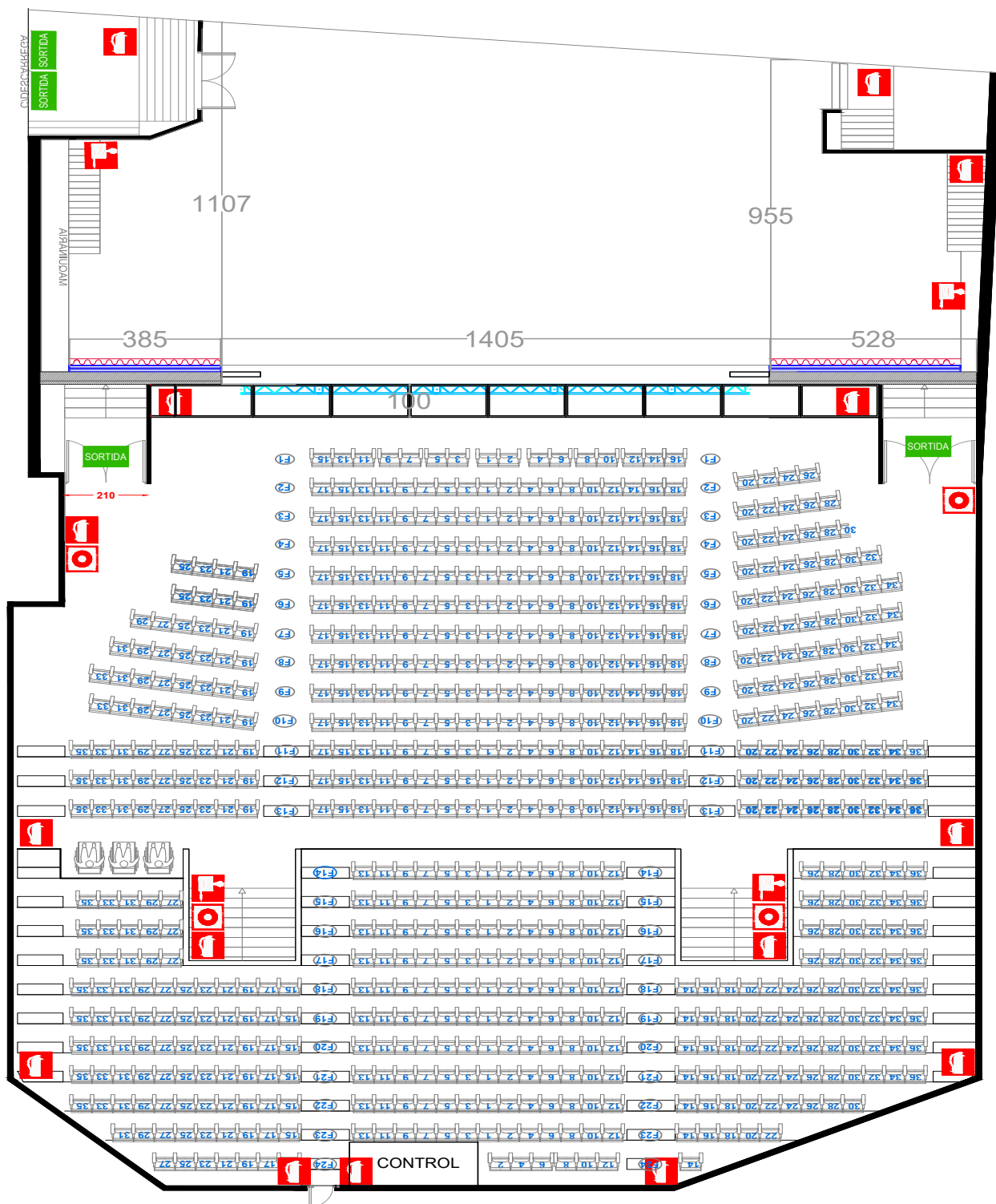


**TEATRECONDAL**  
DIRECCIÓ DANIEL ANGLÈS

# PLANTA



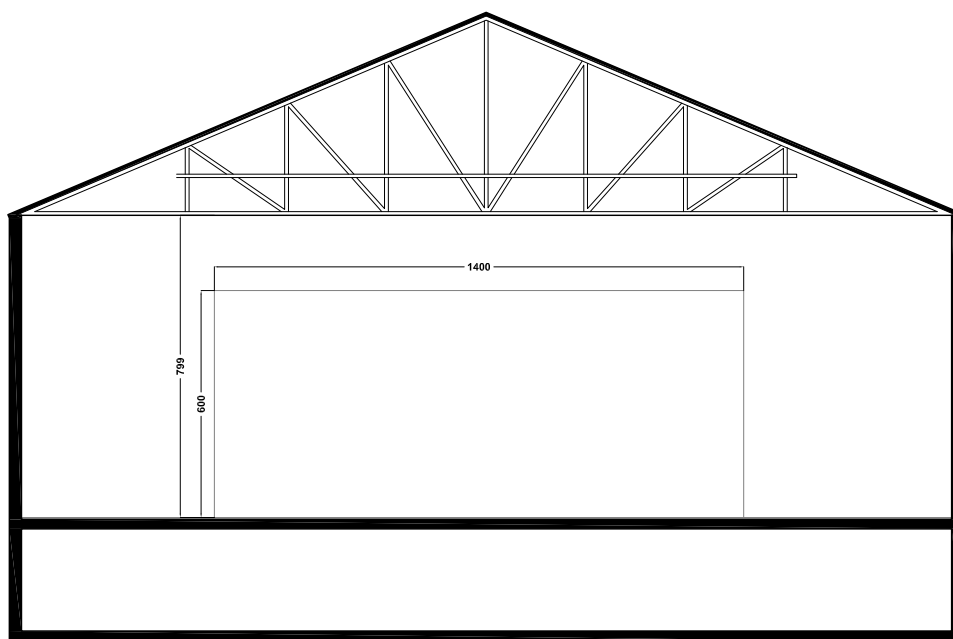




PLANOS. PLANTA GENERAL 1/200

**TEATRECONDAL**  
DIRECCIÓ DANIEL ANGLÈS





1/200

# PLANOS. FRONTAL ESCENARIO



### **DIMENSIONES DE LA SALA (CLUB)**

Ancho máximo: 9,5m  
Fondo desde boca: 7m  
Altura máxima: 2,98m

### **N.º DE ACCESOS A LA SALA**

2 accesos

### **DIMENSIONES DEL ESCENARIO**

Anchos:

2,40m por 4,10m de fondo  
Altura escenario: 0,21m  
Pendiente escenario 0%

### **ALTURA TECHO**

Máximo: 2680 cm  
Pendiente del escenario 0%

### **PISO DE ESCENA**

Tarima de pino Meli

### **CAMERINOS**

1 doble  
Baños comunitarios con WC, lavadora y secadora

### **PUNTOS DE CONTROL**

1 consola iluminación y audio en el lateral escenario

### **VARAS ELECTRIFICADAS**

3 guías para iluminación

### **TELONES**

Telón rojo terciopelo fondo

### **SISTEMA DE SONIDO**

2 D&B E6  
1 sub E12X  
1 MIDAS M32R  
Micrófonos según disponibilidad del escenario principal

### **SISTEMA DE ILUMINACIÓN**

Consola TINHAO  
7 mini parled con porta filtros  
3 Barras LED RGB  
Máxima carga por guía de luces : 2 PARLED

# FICHA TÉCNICA. CLUB



**TEATRECONDAL**  
DIRECCIÓ DANIEL ANGLÈS